

Teatro Cassia

Scheda tecnica 2010

Servizi

Ingresso, biglietteria, bar, uffici	Via Santa Giovanna Elisabetta, 69
Telefono biglietteria/uffici	06.96.52.79.67
Fax	06.45.47.05.65
E-mail	info@teatrocassia.it
Web	www.teatrocassia.it
Resp. Tecnico	Emanuele De Maria – 349.634.00.56
Capienza Platea (n. posti)	213
Capienza Galleria (n. posti)	87

Palcoscenico

Larghezza	max 12,30m min 10,40m
Profondità	5,70 m
Declivio	0%
Boccascena apertura utile	8,60 m
Proscenio	1,30 m
Altezza dal piano platea	0,90 m
Sipario	elettrico

Graticcio	no
Americane	1 qx30 alluminio fissa
Americane	3 qx30 alluminio motorizzate

Postazione regia	in galleria o fondo sala per regia compagnia ingombranti
Ritorni audio palco	dx palco (16 linee ingresso - 4 linee uscita)
Ritorni dmx	sx palco
Ritorni elettrici	6 per americana – 4 per lato in sala
Allaccio compagnie	125A (3F+N+T)
Comandi luci di servizio	dx palco
Comandi luci di sala	solo nelle postazioni regia
Comandi sipario	sx palco o postazione regia in galleria

Scarico merci e scene

dall'ingresso principale con scale, attraversando poi la sala fino al palco. Non è possibile accedere con mezzi di lunghezza superiore ad 8 metri

Camerini piano palcoscenico

3 camerini piccoli con lavabo
1 camerone con lavabo
1 stanza con doccia e spogliatoio

Dotazione tecnica Luci

16 pc 1000w
16 par64 1000w CP62
04 sagomatori ottica 26 gradi
24 canali dimmer Electron
01 mixer luci dmx 24ch - SGM Scancontrol 24
Cablaggi necessari

Dotazione tecnica Audio

04 casse passive Electrovoice più amplificatori
02 monitor passivi Proel più amplificatori
01 mixer analogico Yamaha 12ch + 4 ch stereo o mixer digitale Yamaha 03
01 lettore cd Sony
02 microfoni Shure sm 58

02 radiomicrofoni gelato Shure
04 aste microfoniche
Cablaggi necessari

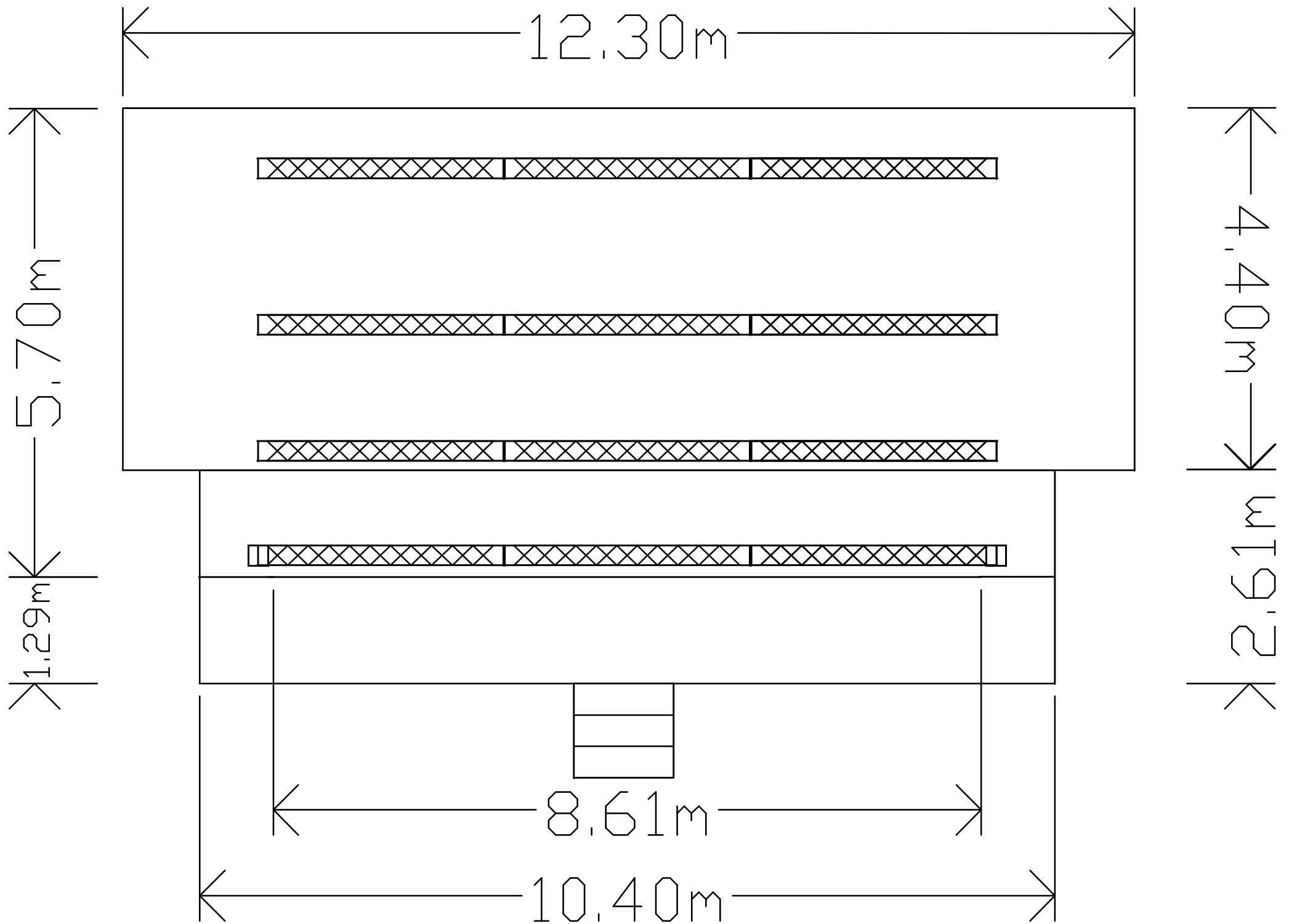
Gli orari di scarico e ricarica dei materiali devono essere preventivamente concordati secondo le esigenze della compagnia compatibilmente agli orari del teatro.

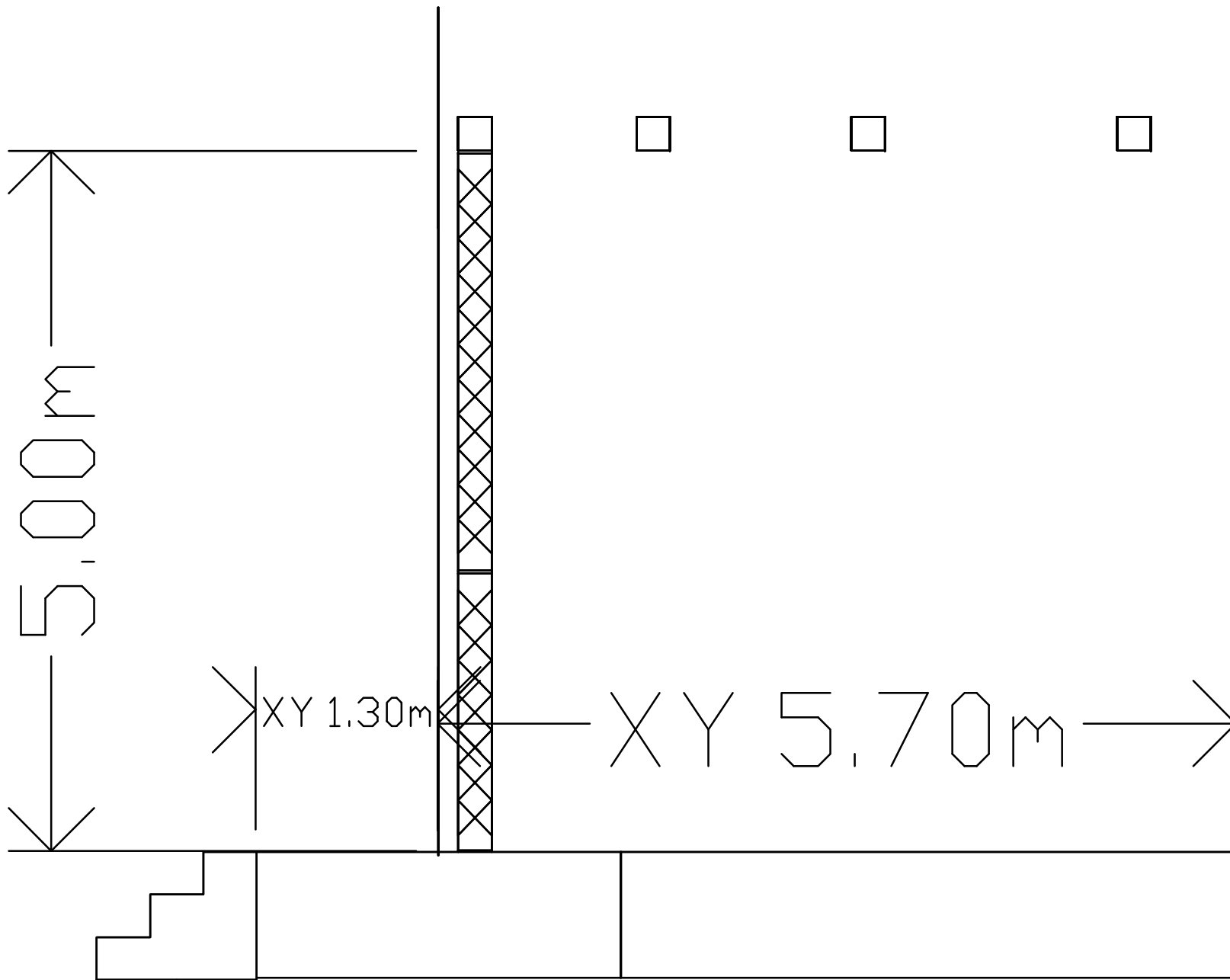
Il teatro può mettere a disposizione di ciascuna compagnia il personale tecnico per il montaggio, lo smontaggio e lo spettacolo addebitandone l'importo secondo gli accordi.

I materiali compresi nella dotazione di base audio e luci sono già montati, cablati e testati secondo le schede in allegato.

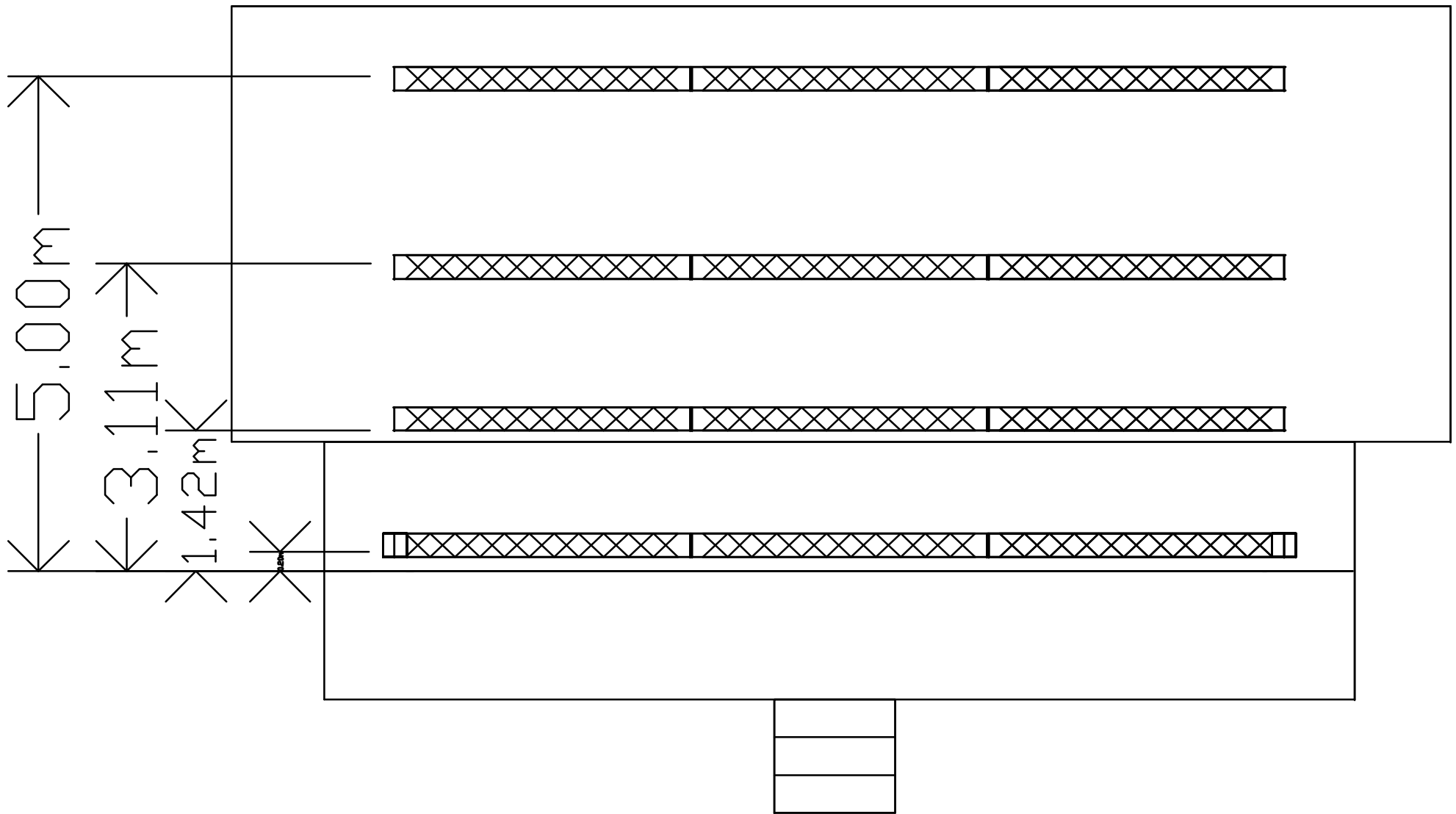
Il teatro dispone di ulteriori materiali tecnici audio, video, luci, oltre la dotazione di base, utilizzabili a noleggio secondo gli accordi.

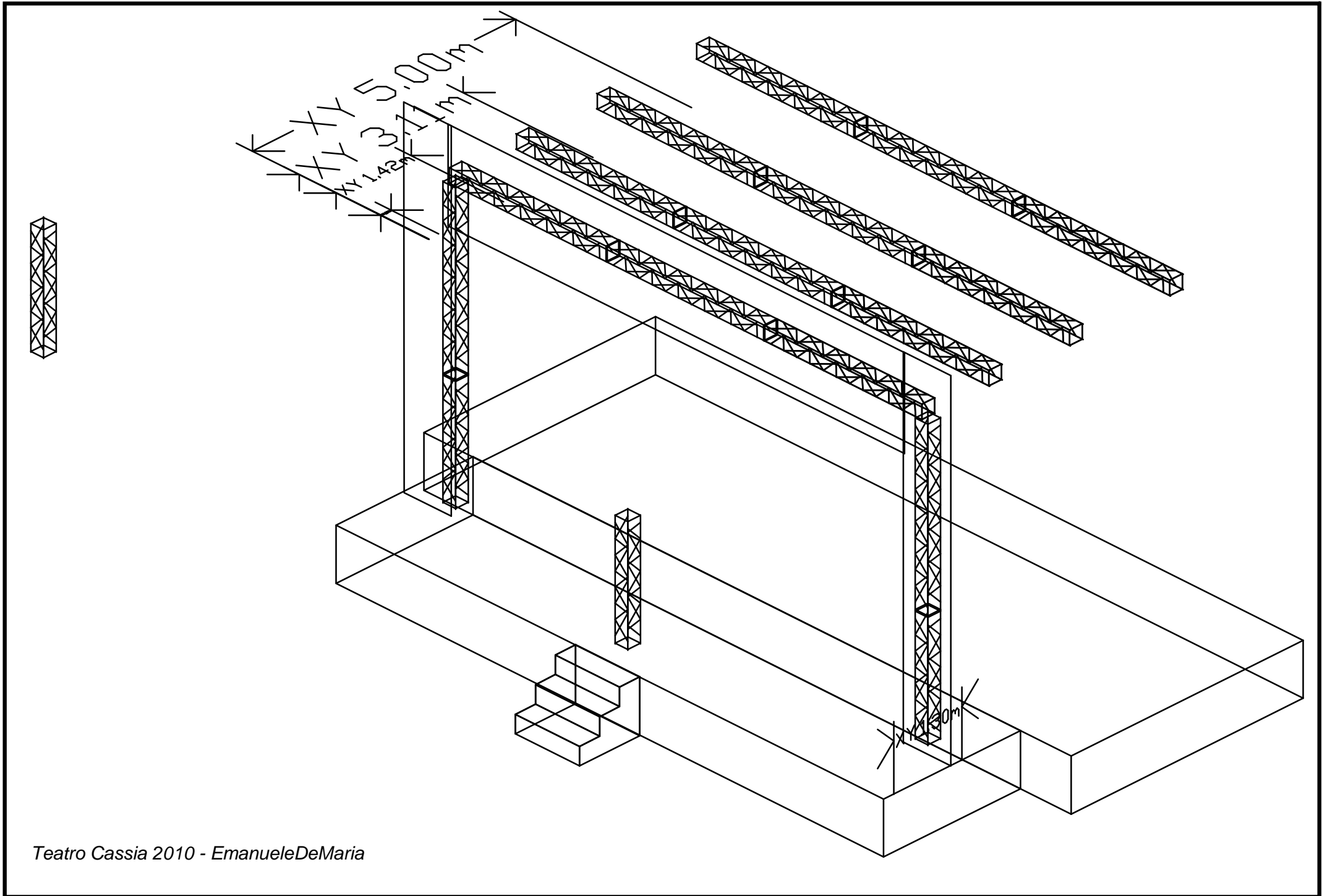
Resp. Tecnico



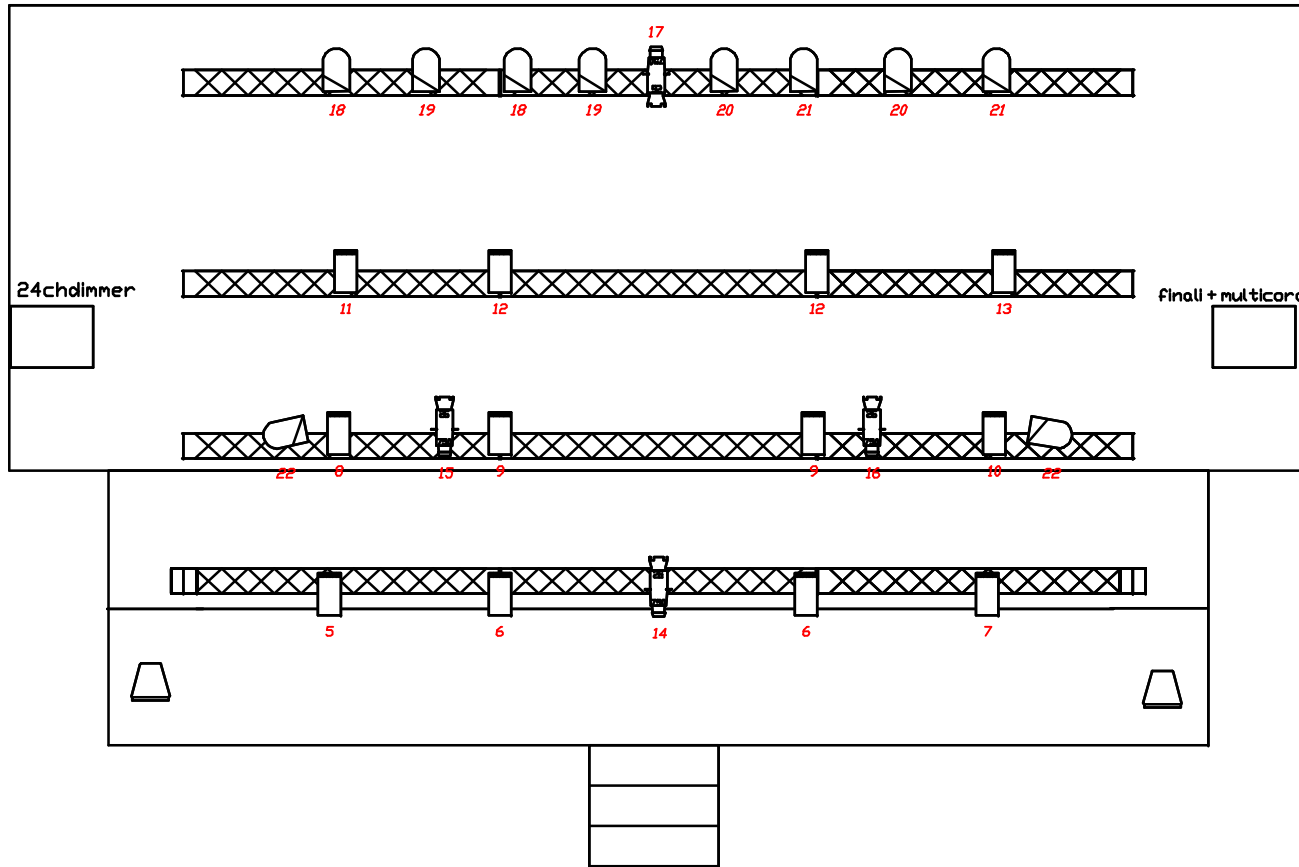


Teatro Cassia 2010 - EmanueleDeMaria



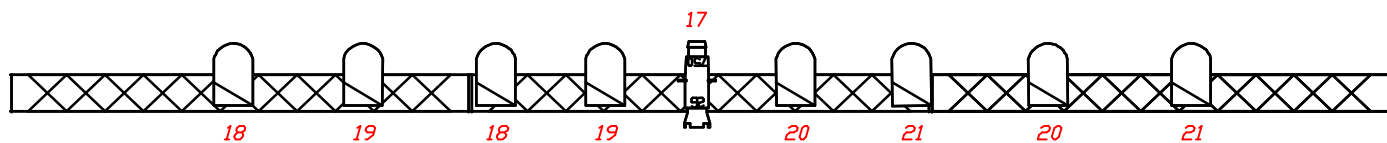


Teatro Cassia 2010 - EmanueleDeMaria

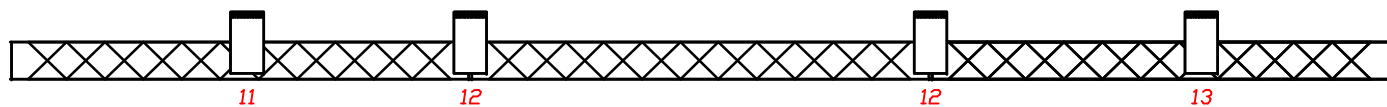


Teatro Cassia 2010 - EmanueleDeMaria

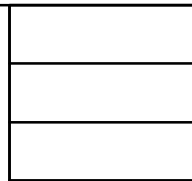
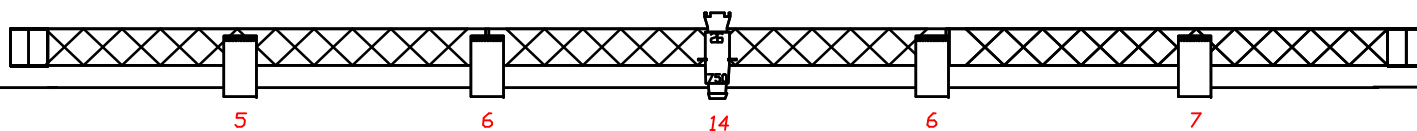
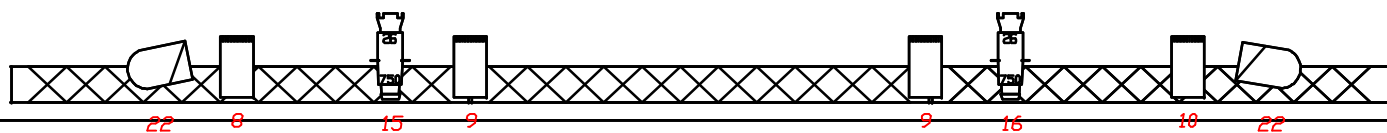




24chdimmer



finali + multicord



Teatro Cassia 2010 - EmanueleDeMaria

Patch (By Dimmer)

(All Layers)

13/9/2010 2:03

Venue:

Show:

Designer:

Assistant:

Dimmer	Patch	Channel	Position	Lamp	Type	Wattage
1	a.1	1	sala sx	CP/70 230V	Quadro QS 10 PC	1000
2	a.2	2	sala sx	CP/70 230V	Quadro QS 10 PC	1000
3	a.3	3	sala dx	CP/70 230V	Quadro QS 10 PC	1000
4	a.4	4	sala dx	CP/70 230V	Quadro QS 10 PC	1000
5	a.5	5	prima americana	CP/70 230V	Quadro QS 10 PC	1000
6	a.6	6	prima americana	CP/70 230V	Quadro QS 10 PC	1000
7	a.7	7	prima americana	CP/70 230V	Quadro QS 10 PC	1000
8	a.8	8	seconda americana	CP/70 230V	Quadro QS 10 PC	1000
9	a.9	9	seconda americana	CP/70 230V	Quadro QS 10 PC	1000
10	a.10	10	seconda americana	CP/70 230V	Quadro QS 10 PC	1000
11	a.11	11	terza americana	CP/70 230V	Quadro QS 10 PC	1000
12	a.12	12	terza americana	CP/70 230V	Quadro QS 10 PC	1000
13	a.13	13	terza americana	CP/70 230V	Quadro QS 10 PC	1000
14	a.14	14	prima americana	HPL 750W/230V	Source 4 750	750
15	a.15	15	seconda americana	HPL 750W/230V	Source 4 750	750
16	a.16	16	seconda americana	HPL 750W/230V	Source 4 750	750
17	a.17	17	quarta americana	HPL 750W/230V	Source 4 750	750
18	a.18	18	quarta americana	CP/62 230V - MFL	PAR 64	1000
19	a.19	19	quarta americana	CP/62 230V - MFL	PAR 64	1000
20	a.20	20	quarta americana	CP/62 230V - MFL	PAR 64	1000
21	a.21	21	quarta americana	CP/62 230V - MFL	PAR 64	1000
22	a.22	22	seconda americana	CP/62 230V - MFL	PAR 64	1000

